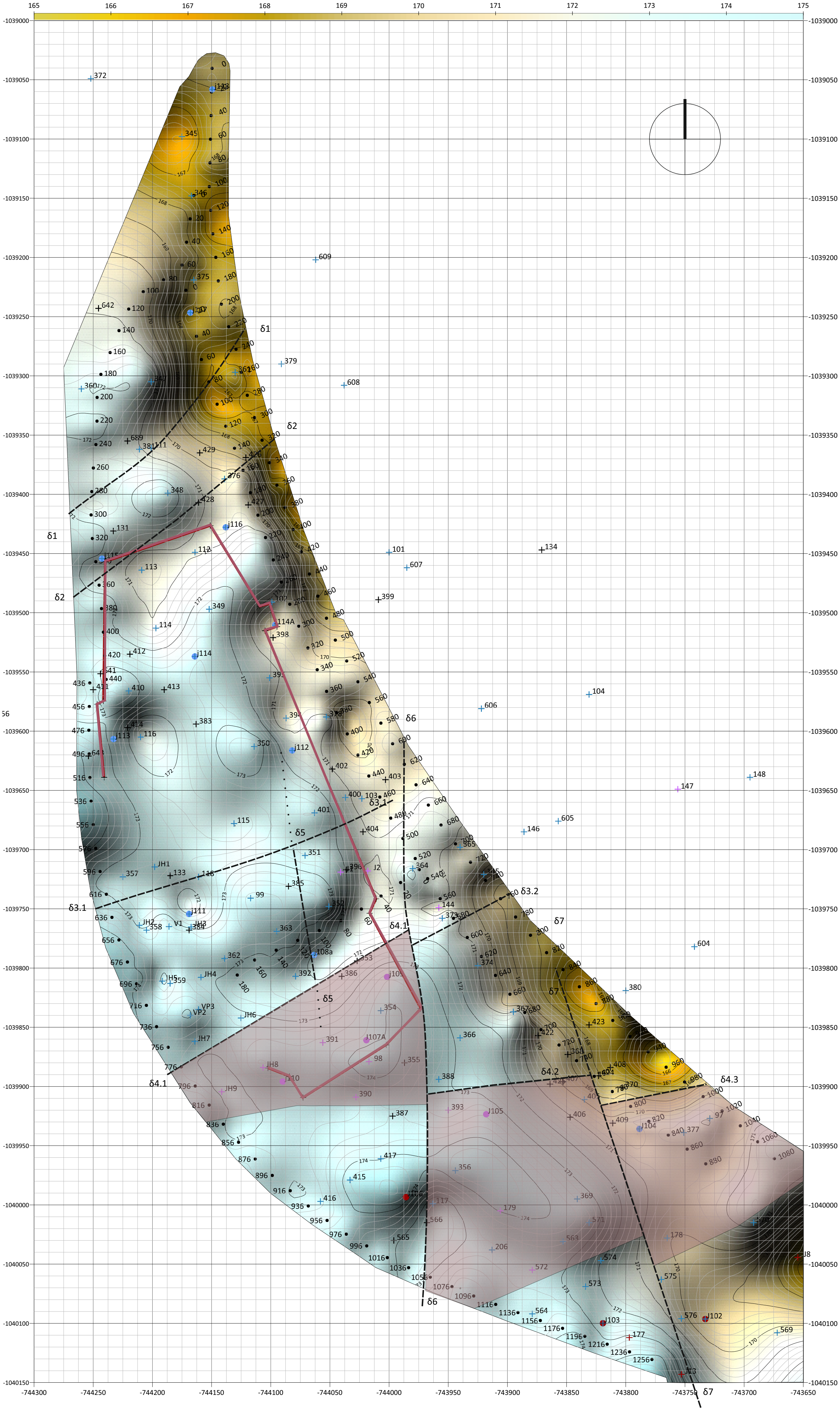


Mapa výškových úrovní reliéfu skalního podloží sestavená ze seismického průzkumu, archivních a nově provedených sond



- J102

J102

J102
- nově provedený vrt (vulkanit v podloží)

nově provedený vrt (proterozoické břidlice v podloží)

nově provedený vrt (ordovické břidlice v podloží)
- 206

206

206
- archivní vrt (vulkanit v podloží)

archivní vrt (proterozoické podloží)

archivní vrt (ordovické podloží)
- vulkanosedimentární facie ordoviku

66

tektonika

KRESLIL:	Mgr. David Filipický	ODP. ŘEŠITEL:	Mgr. Vlastimil Mužik	 INSET s.r.o., Divize geologie a geofyziky
ZPRACOVAL:	Mgr. David Filipický	KONTROLA:	RNDr. Oldřich Levý	
OBJEDNATEL:	Pražské vodovody a kanalizace, a.s.			
ZAKÁZKA:	ÚČOV - rekonstrukce SVL Podrobný geotechnický průzkum			Č. ZAKÁZKY: 22020083000
OBSAH PŘÍLOHY:	Mapa výškových úrovní povrchu skalního podloží (m n.m.), strukturní schéma			ÚČEL: ZZ
				DATUM: 08/2022
				FORMÁT: 420x720
				ČÍS. ZPRÁVY: 1
				MĚŘÍTKO: 1 : 2000
				ČÍSLO PŘÍLOHY: 1.2